
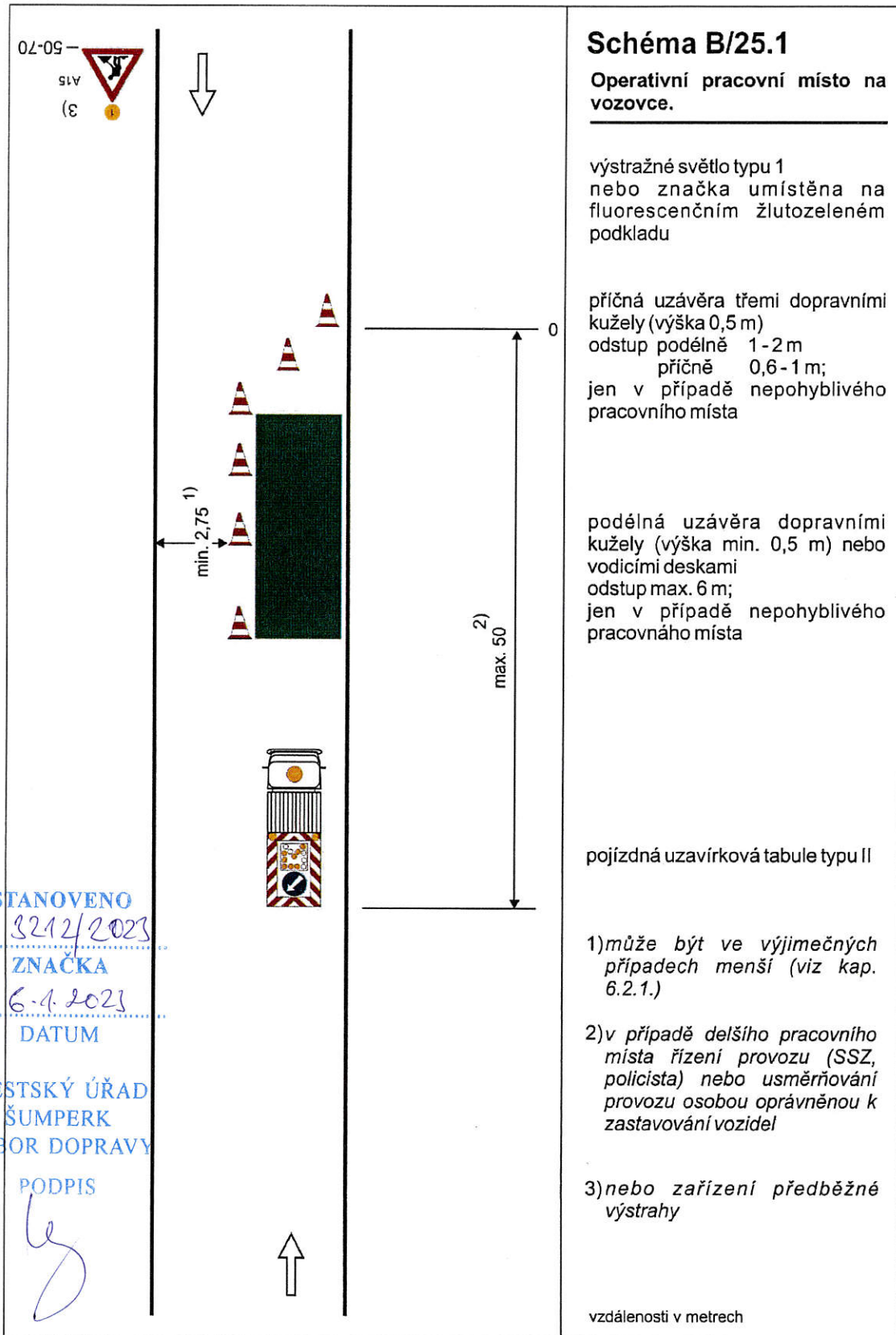
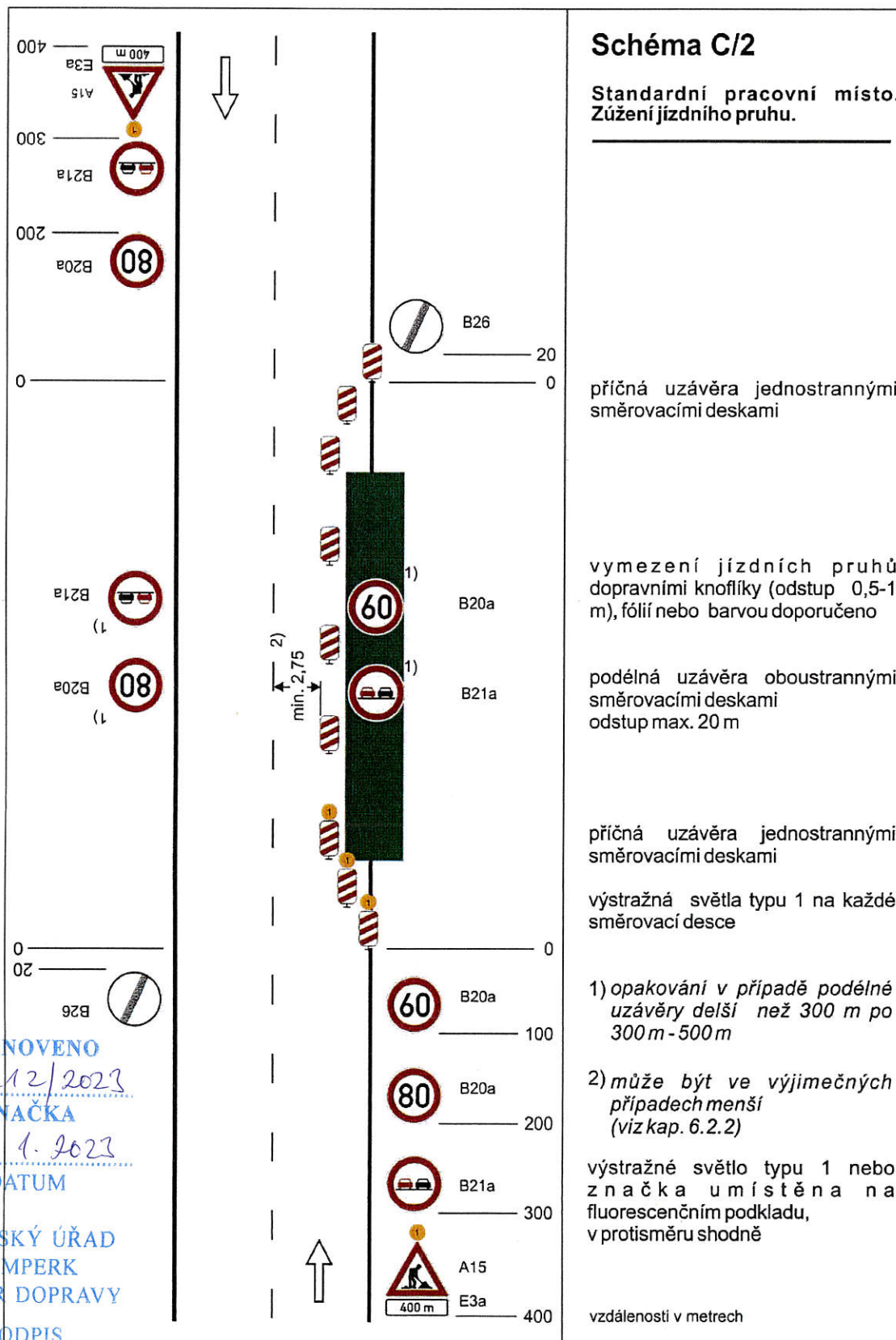
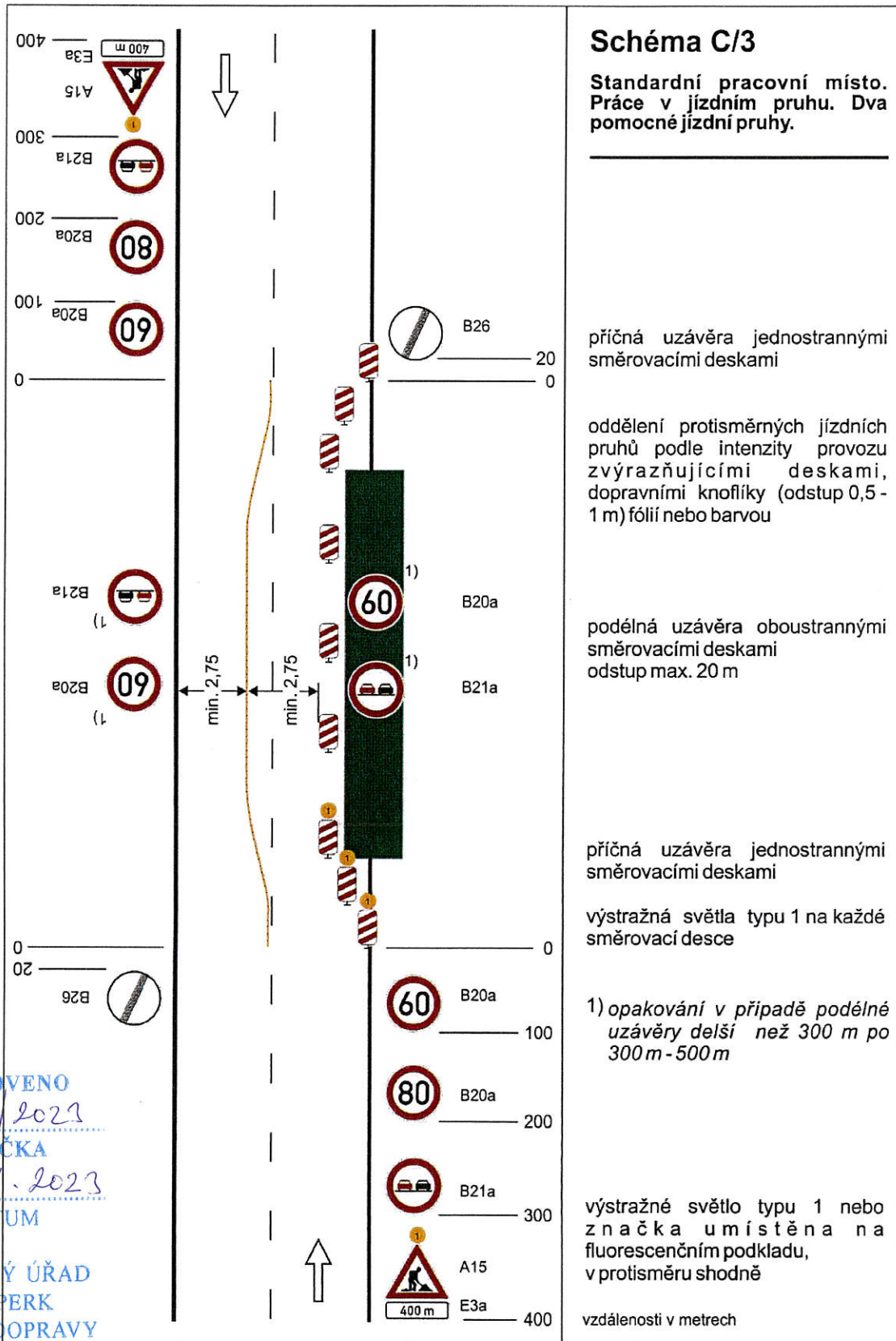
 <p><b>STANOVENO</b> 3212/2023 ..... <b>ZNÁČKA</b> 6.1.2023 ..... <b>DATUM</b></p> <p><b>MĚSTSKÝ ÚŘAD</b> <b>ŠUMPERK</b> <b>ODBOR DOPRAVY</b></p> <p><b>PODPIS</b> </p>	<h3>Schéma B/14.3</h3> <h4>Standardní pracovní místo v prostoru okružní křižovatky.</h4> <hr/> <p>případně se zřizuje objížďka</p> <p>příčná uzávěra jednostrannými směrovacími deskami odstup podélně 1-2 m příčně 0,6-1 m výstražná světla typu 1 na každé směrovací desce</p> <p>podélná uzávěra jednostrannými směrovacími deskami odstup max. 10 m</p> <p>výstražné světlo typu 1 nebo značka umístěna na fluorescenčním žlutozeleném podkladu, u ostatních vjezdů shodně</p> <p>1) minimální šířka se zjišťuje pomocí vlečných křivek</p> <p>vzdálenosti v metrech</p>
----------------------------------------------------------------------------------------------------------------------------------------------------------------------------------------------------------------------------------------------------------------------------------------------------------------------------------------------------------------------------------	----------------------------------------------------------------------------------------------------------------------------------------------------------------------------------------------------------------------------------------------------------------------------------------------------------------------------------------------------------------------------------------------------------------------------------------------------------------------------------------------------------------------------------------------------------------------------------------------------------------------------------









STANOVENO

32.12.2021

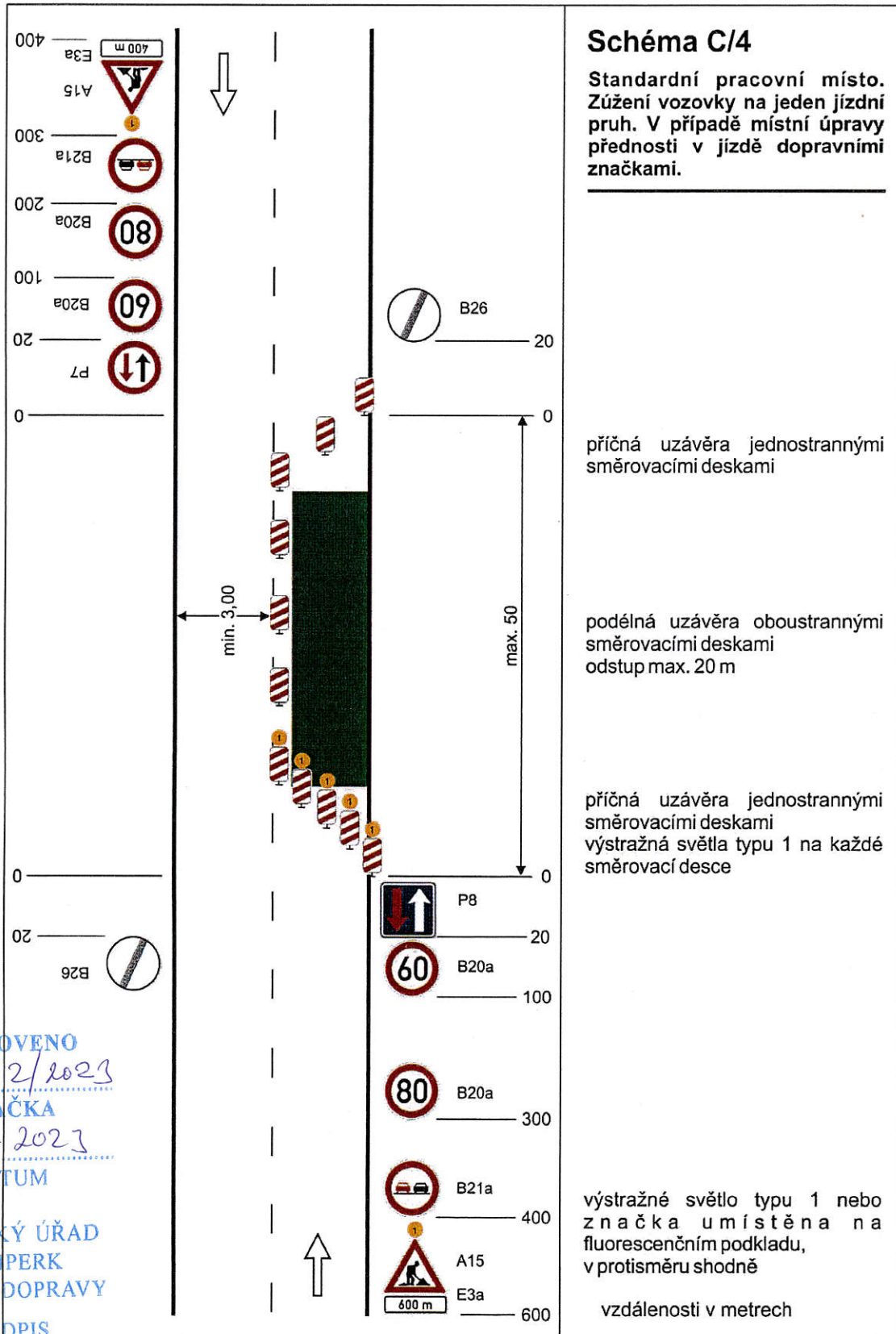
ZNAČKA

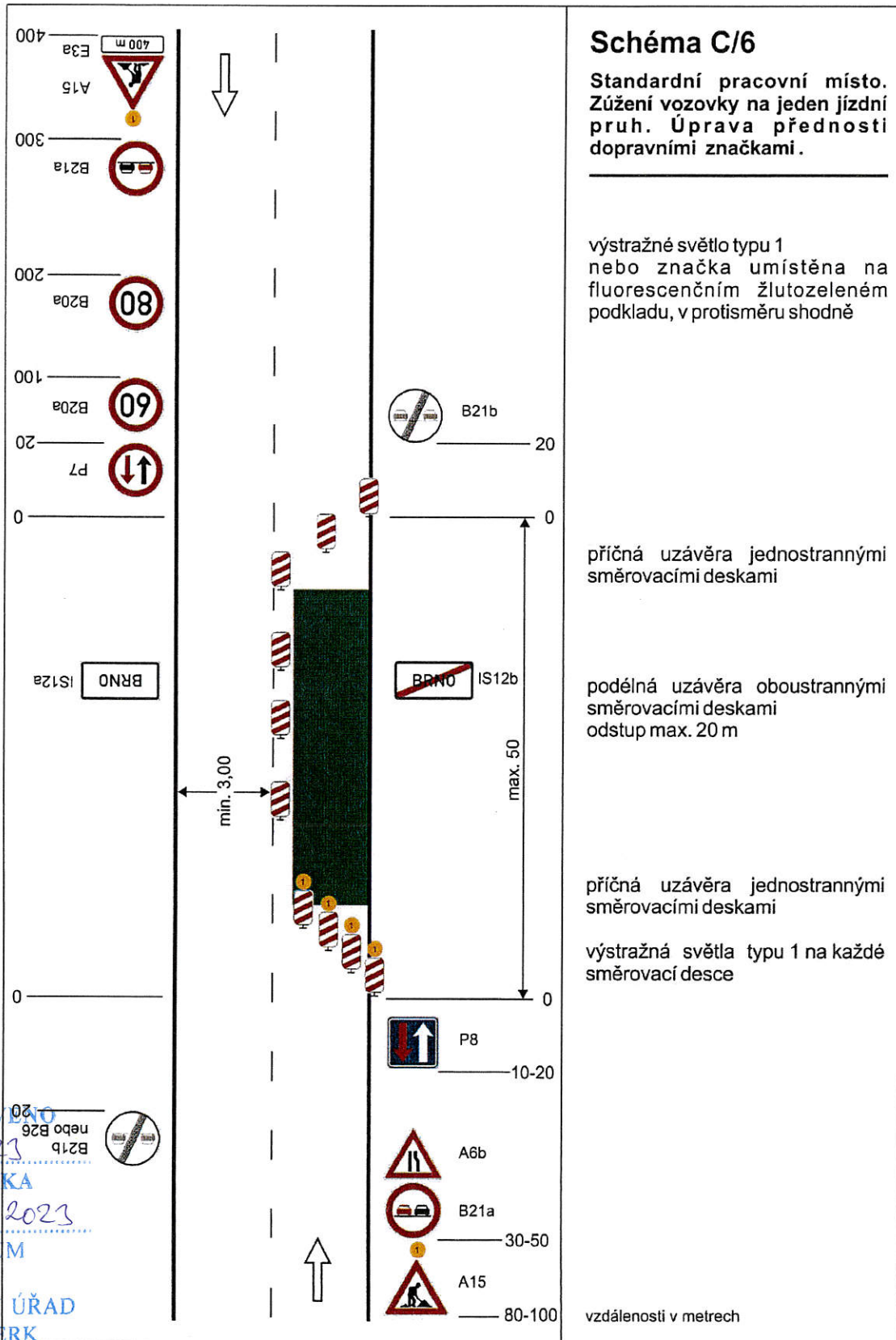
6.1.2023

DATUM

MĚSTSKÝ ÚŘAD  
 ŠUMPERK  
 ODBOR DOPRAVY

PODPIS





STANOVENO  
 22/12/2023  
 ZNAČKA  
 6-1-2023  
 DATUM

MĚSTSKÝ ÚŘAD  
 ŠUMPERK  
 ODBOR DOPRAVY

PODPIS

TP 66 / 21015

<p><b>STANOVENO</b> 3212/2023 <b>ZNAČKA</b> 6-1. 2023 <b>DATUM</b></p> <p><b>MĚSTSKÝ ÚŘAD</b> <b>ŠUMPERK</b> <b>ODBOR DOPRAVY</b></p> <p><b>PODPIS</b></p>	<h3>Schéma C/10c</h3> <p><b>Standardní pracovní místo v prostoru křižovatky.</b></p> <hr/> <p>vedení provozu (užití značek č. C 4 a až č. C 4 c) závisí na konkrétním umístění pracovního místa v prostoru křižovatky, případně se pro určitý směr zřizuje objížďka</p> <p>příčné uzávěry zábranou minimálně 3 výstražná světla typu 1</p> <p>výstražné světlo typu 1 nebo značka umístěna na fluorescenčním žlutozeleném podkladu, u ostatních vjezdů shodně</p> <p>1) <i>minimální šířka se zjišťuje pomocí vlečných křivek</i></p> <p>Pozn.: Pro usměrnění provozu v prostoru křižovatky lze užit směrovacích desek (č. Z4a až č. Z4c) dle konkrétní situace. Umístění značek č. B20a a č. B21a na hlavní a vedlejší pozemní komunikaci dle místních podmínek</p> <p>vzdálenosti v metrech</p>
------------------------------------------------------------------------------------------------------------------------------------------------------------------------------------	---------------------------------------------------------------------------------------------------------------------------------------------------------------------------------------------------------------------------------------------------------------------------------------------------------------------------------------------------------------------------------------------------------------------------------------------------------------------------------------------------------------------------------------------------------------------------------------------------------------------------------------------------------------------------------------------------------------------------------------------------------------------------------------------------

## Schéma C/12

### Operativní pracovní místo.

výstražné světlo typu 1 nebo značka umístěna na fluorescenčním podkladu, v protisměru shodně

uzávěry dopravními kužely (výška min. 0,5 m doporučena)

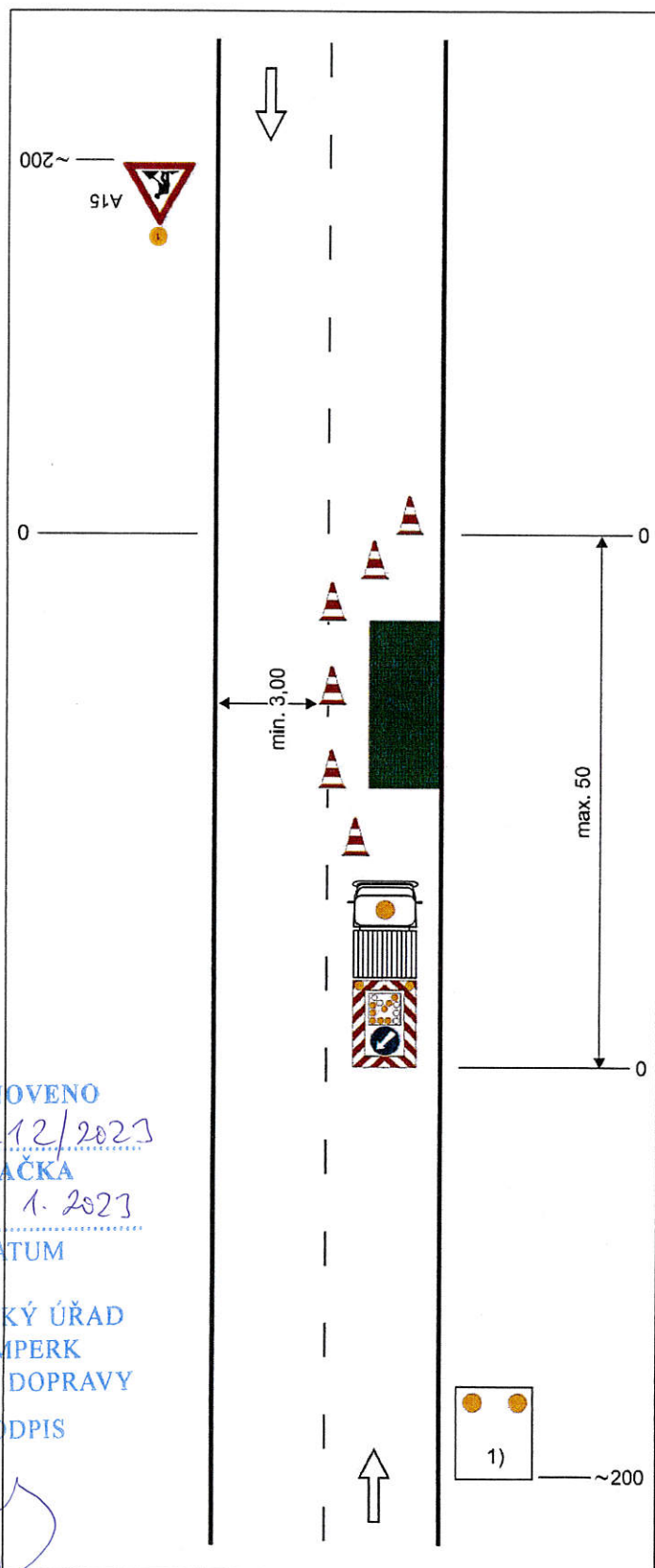
příčná uzávěra  
odstup podélně 1 - 3 m  
příčně 0,6 - 1 m

podélná uzávěra  
odstup max. 6 m

pracovní vozidlo s pojízdnou uzavírkovou tabulí typu II

1) zařízení předběžné výstrahy jen tehdy, jestliže není pracovní vozidlo zřetelně vidět ze vzdálenosti min. 200 m

vzdálenosti v metrech



STANOVENO

32.12/2023

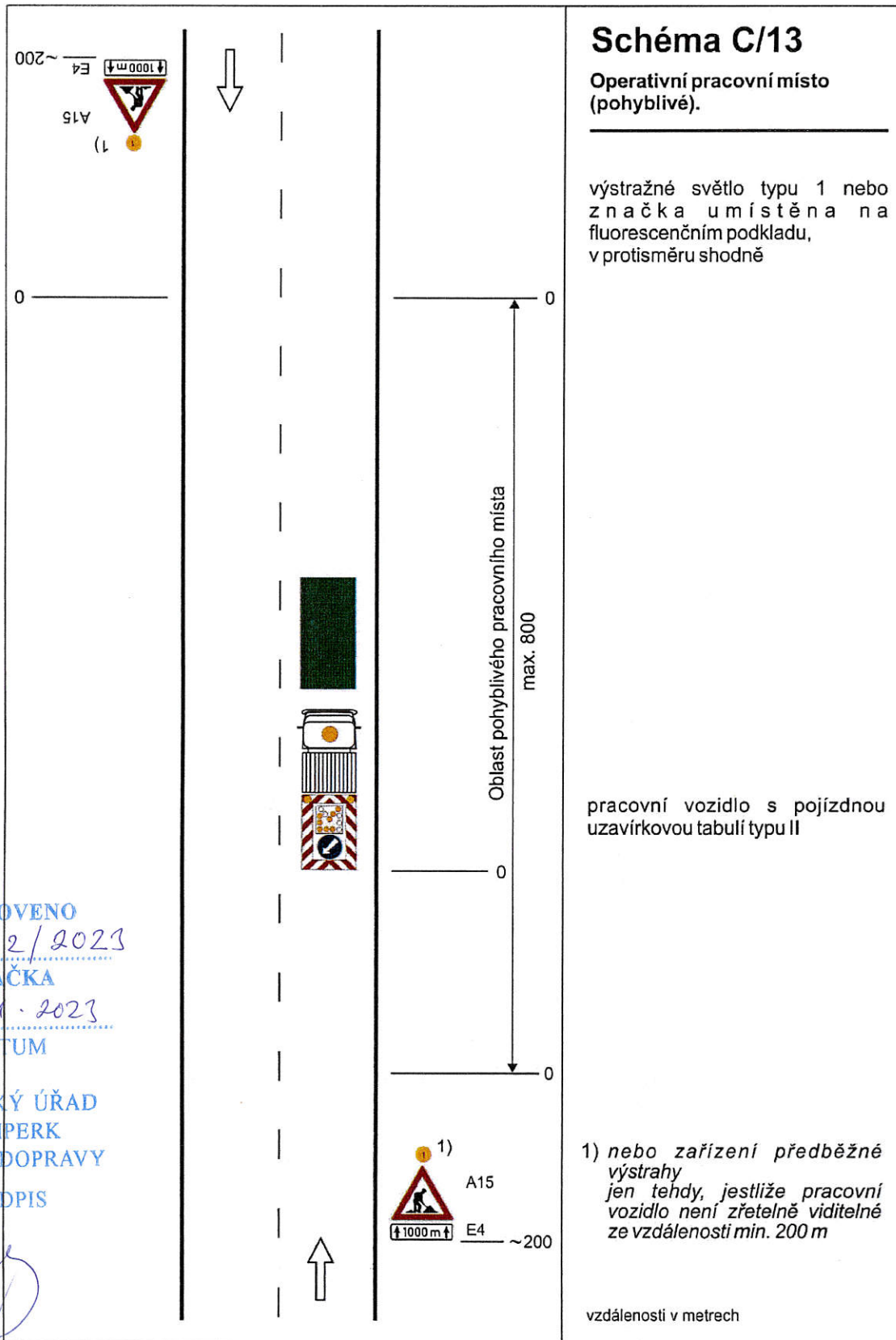
ZNÁČKA

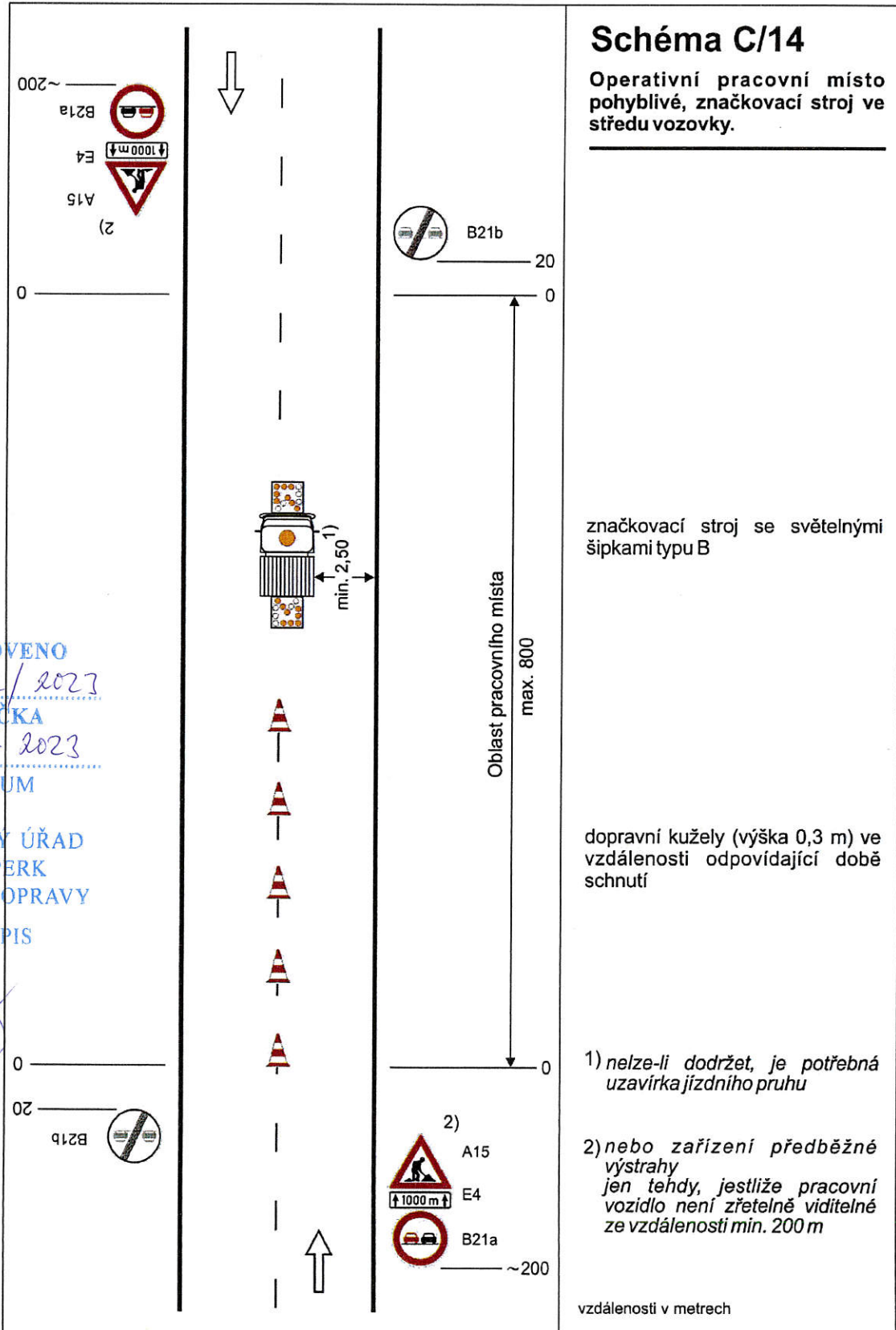
6. 1. 2023

DATUM

MĚSTSKÝ ÚŘAD  
ŠUMPERK  
ODBOR DOPRAVY

PODPIS





STANOVENO

MIST. 02/12/2023

ZNAČKA

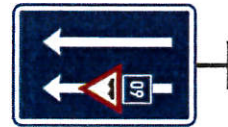
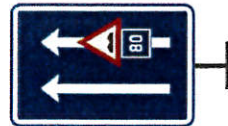
6-1-2023

DATUM



MĚSTSKÝ ÚŘAD  
ŠUMPERK  
ODBOR DOPRAVY

PODPIS



### Značka č. A 7a

Značení jednoho nebo více výtluků nebo jiného poškození vozovky na úseku delším než 500 m, kdy není třeba výrazně snížit rychlost vozidla.

### Značka č. A 7a + DTE 4

Značení více výtluků nebo jiného poškození vozovky na úseku delším než 500 m, kdy není třeba výrazně snížit rychlost vozidla. Do vzdálenosti 1 km se na DT uvádějí vzdálenosti ve stovkách metrů, nad 1 km se uvádějí v kilometrech s jedním desetinným místem.

### Značka č. A 7a + IP 5

Značení jednoho nebo více výtluků nebo jiného většího poškození vozovky na úseku delším než 500 m, kdy je třeba pro zachování bezpečnosti jízdy výrazně snížit rychlost vozidla.  
Na D nebo R se použije značka IP s doporučenou rychlostí 80 nebo 60 km/h.

### Značka č. A 7a + DTE 4 + IP 5

Značení více výtluků nebo jiného většího poškození vozovky na úseku delším než 500 m, kdy je třeba výrazně snížit rychlost vozidla.

### Značka č. IP 21 + symbol značky č. A 7a + IP 5

Značení jednoho nebo více výtluků nebo jiného většího poškození vozovky na úseku delším než 500 m, kdy je třeba výrazně snížit rychlost vozidla. Výtluky nebo jiné poškození vozovky jsou pouze v jednom jízdním pruhu. Počet šipek musí odpovídat počtu jízdních pruhů.

Značka č. IP 21 má při dvou šípkách šířku 1000 mm, při třech šípkách 1500 mm. Značka č. A 7a má délku strany 400 mm.

## Značení výtluků a jiných poškození vozovky

Tento výkres se použije pro označování výtluků, plošných poškození vozovky (např. rozpad obrusné vrstvy nebo mikroberce), poškození CB desek, dilatačních závěrů apod. Není určen pro označování vyjetých kolejí.

Na dálnici, rychlostní silnici nebo jiné směrově rozdělené silnici se značky č. A 7a umísťují po obou stranách vozovky. Značku č. IP 21 je s přihlédnutím k místním podmínkám možno umístit pouze vpravo.

Značky č. A 7a se umísťují ve vzdálenosti 100 až 250 m před značeným místem. Při nutnosti výrazně snížit rychlost vozidla pro zachování bezpečnosti jízdy se doporučuje umísťovat značky na D nebo R ve vzdálenosti 200 až 250 m před značeným místem.

Za výrazné snížení rychlosti se na D nebo R považuje snížení na 80 km/h a méně.

Při nutném snížení rychlosti jízdy na D nebo R pod 60 km/h již nestačí značení dle tohoto výkresu. Porušené místo se musí označit dle Příručky pro označování pracovních míst na dálnicích a silnicích pro motorová vozidla.

Značky musí být na D nebo R vzdáleny min. 100 m od jiných značek nebo hlásek SOS.

Na ostatních silnicích se postupuje obdobně.



Příklad užití značky č. IP 21



KRESLIL	Michal Frábi
KONTROLOVAL	Michal Frábi
SCHWALL	Ing. Luboš Fuchs
VÝKRESY OPAKOVANÝCH ŘEŠENÍ	
ŘEDITELSTVÍ SILNIC A DÁLNIC ČR NA PANKRÁČI 56, 145 05 PRAHA 4	
NAZEV CELKU	Vzory značení
NAZEV VÝKRESU	Značení výtluků a jiných poškození vozovky
DATUM	6. 1. 2011
FORMAT	2 x A4
MĚŘÍTKO	
DOPLNĚ	
NAKRAJEN	
Č. VÝKRESU	R 54