

příloha k žádosti

- Seznam obcí v působnosti ORP Šumperk, ve kterých může dojít k odstraňování havárií na distribuční síti elektrické energie a současně si odstraňování těchto havárií vyžádá přechodnou úpravu provozu na pozemních komunikacích II. ,či III. tříd, nebo místních komunikacích.

Bludov	Sobotín
Bohdíkov	Staré Město
Bohutín	Sudkov
Branná	Šléglov
Bratrušov	Šumperk
Bušín	Velké Losiny
Dlouhomilov	Vernířovice
Dolní Studénky	Vikantice
Hanušovice	Vikýřovice
Hraběšice	
Hrabišín	
Chroměč	
Jakubovice	
Janoušov	
Jindřichov	
Kopřivná	
Libina	
Loučná nad Desnou	
Malá Morava	
Nový Malín	
Olšany	
Oskava	
Petrov nad Desnou	
Písařov	
Rapotín	
Rejchartice	
Ruda nad Moravou	

STANOVENO
MUSP 91770/2023
ZNAČKA
6.3.2023
DATUM

MĚSTSKÝ ÚŘAD
ŠUMPERK
ODBOR DOPRAVY

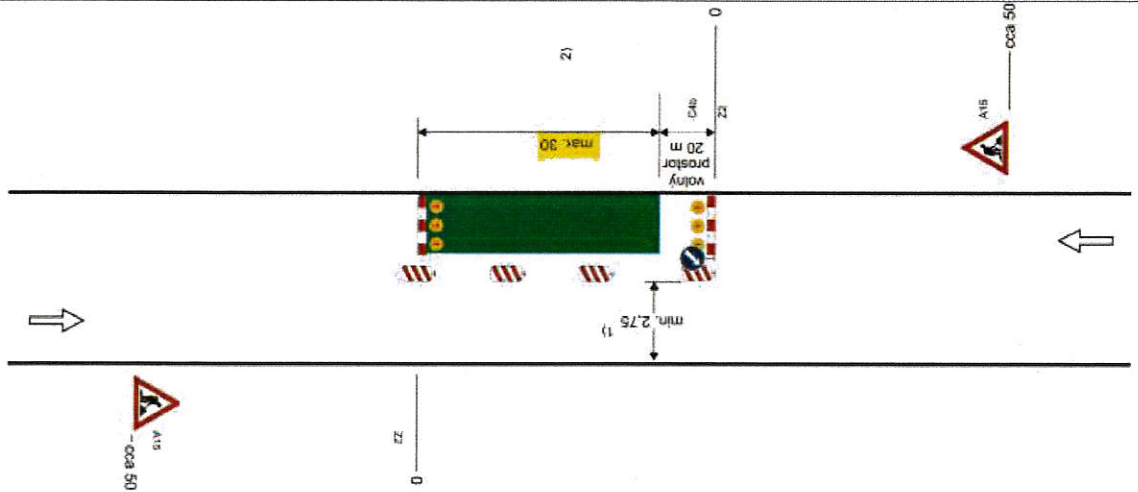
PODPIS



Vzorová schémata přechodných dopravních značení

Schéma B/2

Standardní pracovní místo na pozemní komunikaci s malým dopravním zařízením. Zúžení vozovky na jeden jízdní pruh.



příčná uzávěra zábranou minimálně 3 výstražná světla typu 1

podélná uzávěra oboustrannými směrovacími deskami odstup max. 10 m

podélná uzávěra zábradím na straně chodníku/stezky pro cyklisty

příčná uzávěra zábranou minimálně 3 výstražná světla typu 1

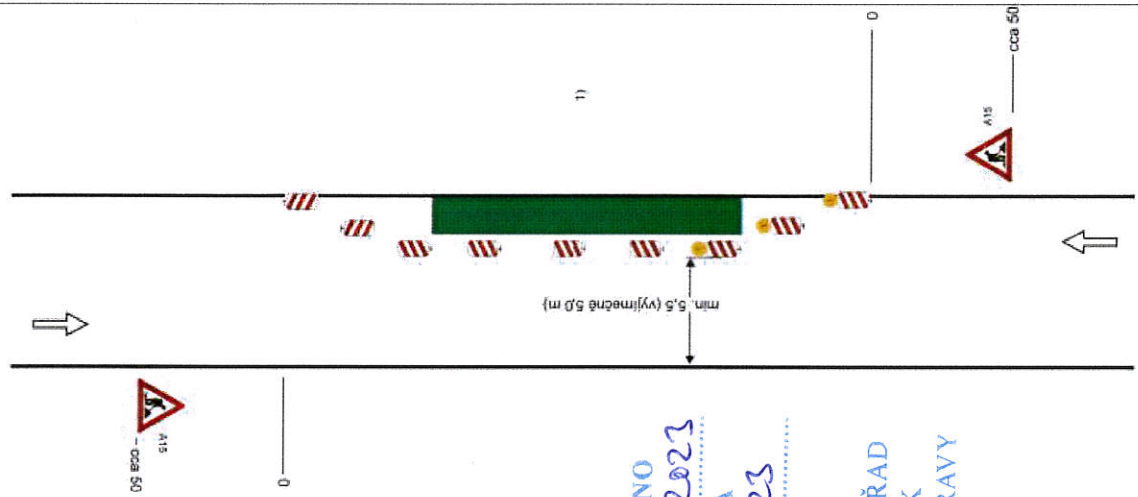
1) může být ve výjimečných případech menší (viz kap. 6.1.2.)

2) užití dopravních značek a dopravních zařízení v případě souběžných parkovacích pruhů, chodníků a/nebo stezek pro cyklisty podle schémat B/16 až B/20

vzdálenosti v metrech

Schéma B/1

Standardní pracovní místo na pozemní komunikaci s malým dopravním zařízením.



příčná uzávěra jednostrannými směrovacími deskami odstup podélně 1-2 m příčně 0,6 - 1 m

podélná uzávěra oboustrannými směrovacími deskami odstup max. 10 m

příčná uzávěra jednostrannými směrovacími deskami odstup podélně 1-2 m příčně 0,6 - 1 m výstražná světla typu 1 na každé směrovací desce

1) užití dopravních značek a dopravních zařízení v případě souběžných parkovacích pruhů, chodníků a/nebo stezek pro cyklisty podle schémat B/16 až B/20

vzdálenosti v metrech

STANOVENO

17.70/2023

ZNAČKA

6-1-2023

DATUM

MĚSTSKÝ ÚŘAD

ŠUMPERK

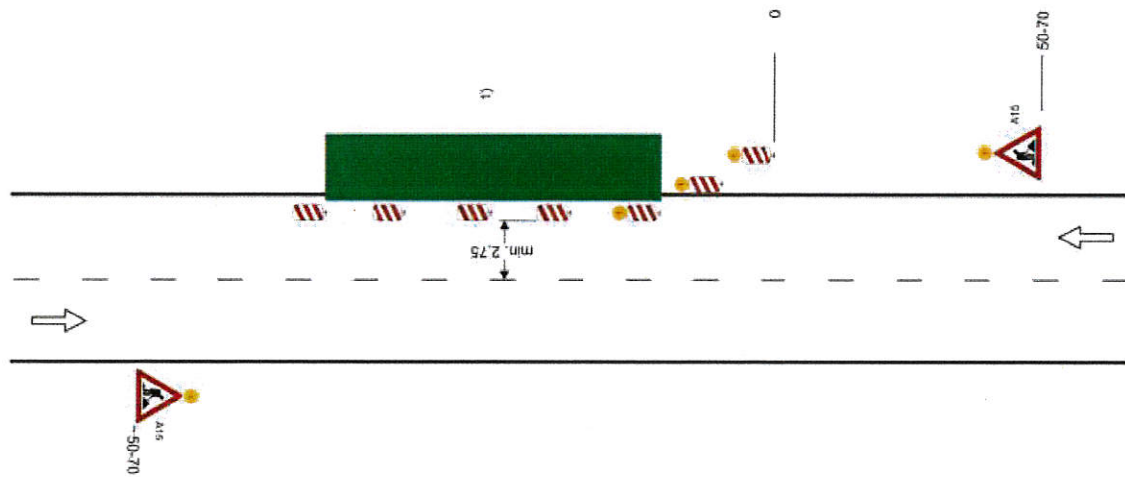
ODBOR DOPRAVY

PODPIS

Vzorová schémata přechodných dopravních značení

Schéma B/3

Standardní pracovní místo
Zúžení jízdního pruhu.



podélná uzávěra oboustrannými
směrovacími deskami
odstup max. 10 m

příčná uzávěra jedno-strannými
směrovacími deskami
odstup podélně 1-2 m
příčně 0,6-1 m
výstražná světla typu 1 na každé
směrovací desce

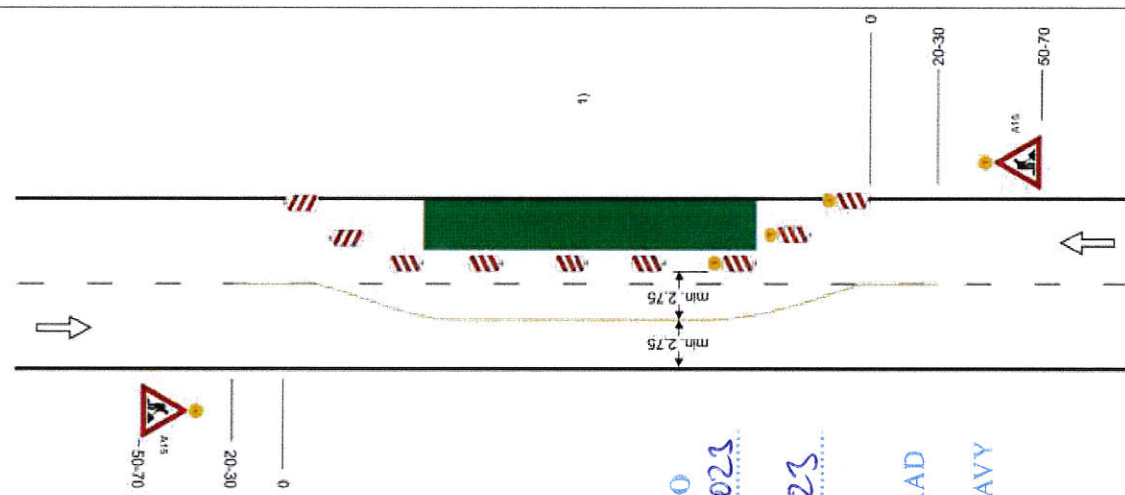
1) užití dopravních značek a
dopravních zařízení v případě
souběžných parkovacích
pruhů, chodníků a/nebo stezek
pro cyklisty podle schémat B/17
až B/20

výstražné světlo typu 1
nebo značka umístěna na
fluorescenčním žlutozeleném
podkladu, v protisměru shodně

vzdálenosti v metrech

Schéma B/4

Standardní pracovní místo.
Práce v jízdním pruhu. Dva
pomocné jízdní pruhy.



příčná uzávěra oboustrannými
směrovacími deskami
odstup podélně 1-2 m
příčně 0,6-1 m

podélná uzávěra oboustrannými
směrovacími deskami,
odstup max. 10 m.

oddělení protisměrných jízdních
pruhů podle intenzity provozu
vodící stěnou, vodícím prahem,
vodící deskou, zvýrazňující
deskou, řadou dopravních knoflíků
(odstup 0,3 - 1,0 m), fólií nebo
barvou

příčná uzávěra jednostrannými
směrovacími deskami
odstup podélně 1-2 m
příčně 0,6-1 m
výstražná světla typu 1 na každé
směrovací desce

1) užití dopravních značek a
dopravních zařízení v případě
souběžných parkovacích
pruhů, chodníků a/nebo stezek
pro cyklisty podle schémat B/16
až B/20

výstražné světlo typu 1
nebo značka umístěna na
fluorescenčním žlutozeleném
podkladu, v protisměru shodně

vzdálenosti v metrech

STANOVENO
3.12.2023
ZNAČKA
6.3.2023
DATUM
MĚSTSKÝ ÚŘAD
ŠUMPERK
ODBOR DOPRAVY
PODPIS

Vzorová schémata přechodných dopravních značení

Schéma B/8

Standardní pracovní místo. Zúžení vozovky z obou stran. Úprava přednosti dopravními značkami

výstražné světlo typu 1 nebo značka umístěná na fluorescenčním žlutozeleném podkladu, v protisměru shodně

příčné uzávěry jednostrannými směrovacími deskami odstup podélně 1-2 m příčně 0,6-1 m výstražná světla typu 1 na každé směrovací desce

podélné uzávěry oboustrannými směrovacími deskami odstup max. 10 m

1) může být ve výjimečných případech menší (viz Kap. 6.1.2.)

2) užití dopravních značek a dopravních zařízení v případě souběžných parkovacích pruhů, chodníků a/nebo stezek pro cyklisty podle schémat B/16 až B/20

vzdálenosti v metrech

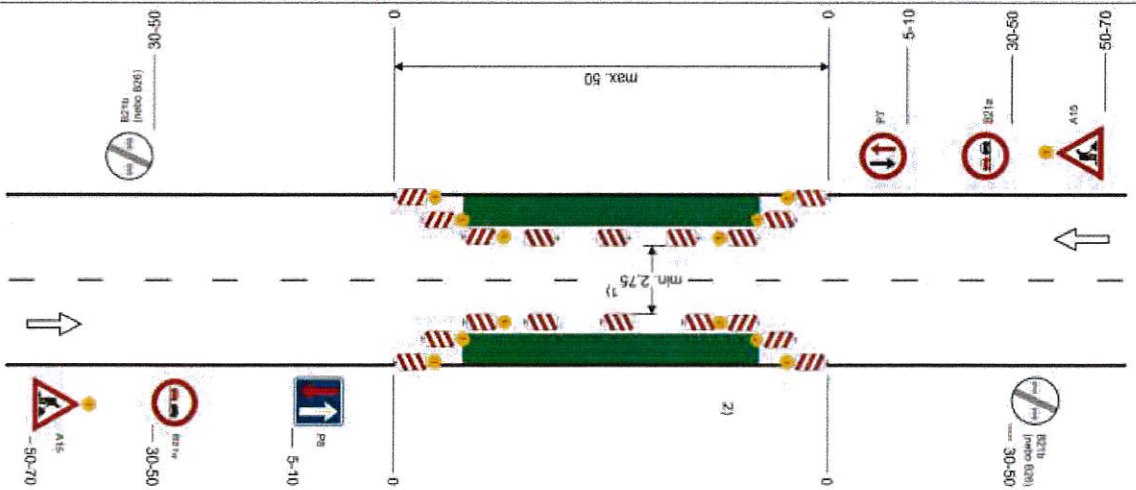


Schéma B/5.1

Standardní pracovní místo. Zúžení vozovky na jeden jízdní pruh.

výstražné světlo typu 1 nebo značka umístěná na fluorescenčním žlutozeleném podkladu, v protisměru shodně

příčná uzávěra zábranou minimálně 3 výstražná světla typu 1

podélná uzávěra oboustrannými směrovacími deskami odstup max. 10 m

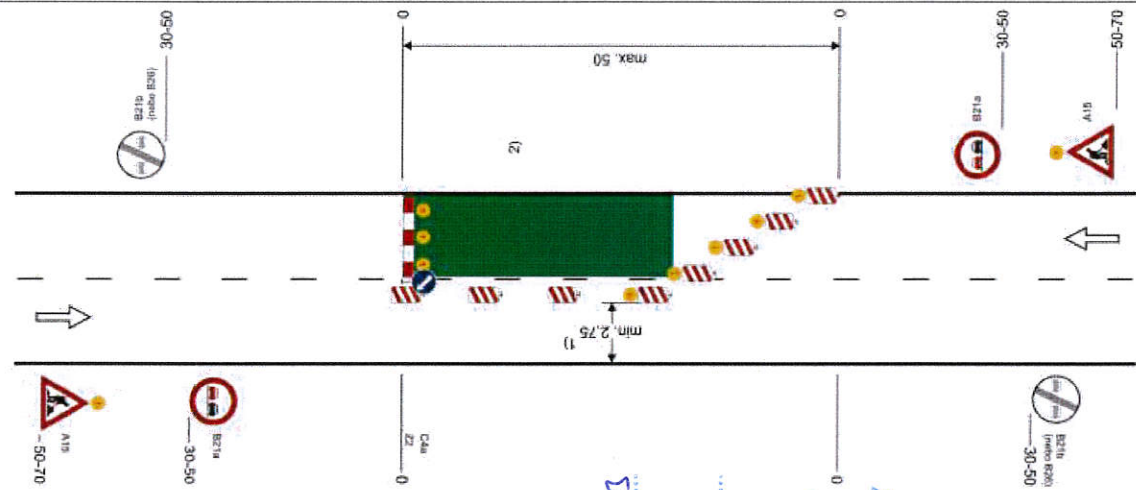
příčná uzávěra jednostrannými směrovacími deskami odstup podélně 1-2 m příčně 0,6-1 m

výstražná světla typu 1 na každé směrovací desce

1) může být ve výjimečných případech menší (viz Kap. 6.1.2.)

2) užití dopravních značek a dopravních zařízení v případě souběžných parkovacích pruhů, chodníků a/nebo stezek pro cyklisty podle schémat B/16 až B/20

vzdálenosti v metrech



STANOVENO

3.17.70 / 2023

ZNAČKA

6.1.2023

DATUM

MĚSTSKÝ ÚŘAD
ŠUMPERK

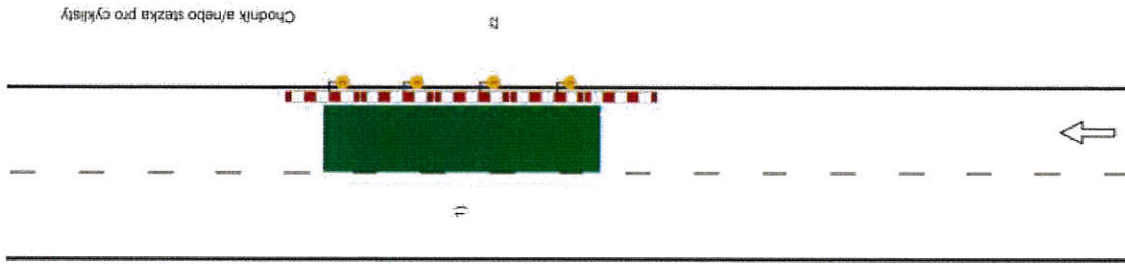
DOBOR DOPRAVY

PODPIS

Vzorová schémata přechodných dopravních značení

Schéma B/16

Chodník a/nebo stezka pro cyklisty podél pracovního místa na vozovce.



podélné uzávěry dle hloubky výkopu zábranou nebo zábradlím

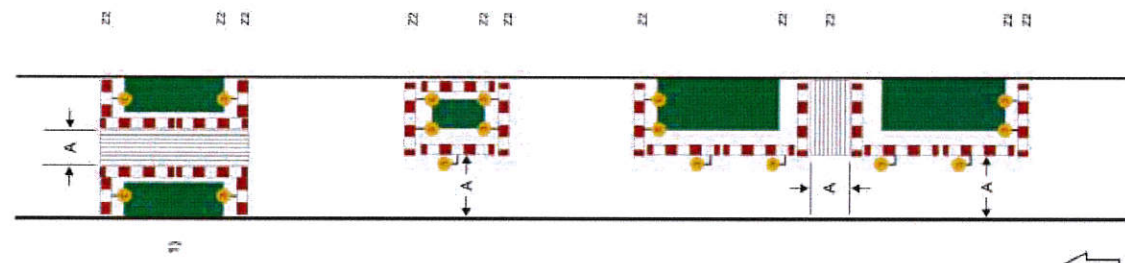
červená výstražná světla typu 3, podélný odstup do 50 m

1) označení pracovního místa na vozovce podle schémat B/1, B/2, B/4 až B/6, B/8, B/9, B/12 až B/14.3

vzdálenosti v metrech

Schéma B/17

Standardní pracovní místo na chodníku, stezce pro cyklisty nebo stezce pro chodce a cyklisty.



podélné uzávěry dle hloubky výkopu zábranou nebo zábradlím

červená výstražná světla typu 3, podélný odstup do 50 m

příčné uzávěry dle hloubky výkopu zábranou nebo zábradlím

minimálně jedno červené jednostranné výstražné světlo typu 3 na každé uzávěře

hodnota A min. 1,5 m nebo šířka stávajícího chodníku nebo stezky

1) označení pracovního místa na vozovce podle schémat B/1, B/2, B/4 až B/6, B/8, B/9, B/12 až B/14.3

STANOVENO

3/1770/2023

ZNACKA

6. 3. 2023

DATUM

MĚSTSKÝ ÚŘAD

ŠUMPERK

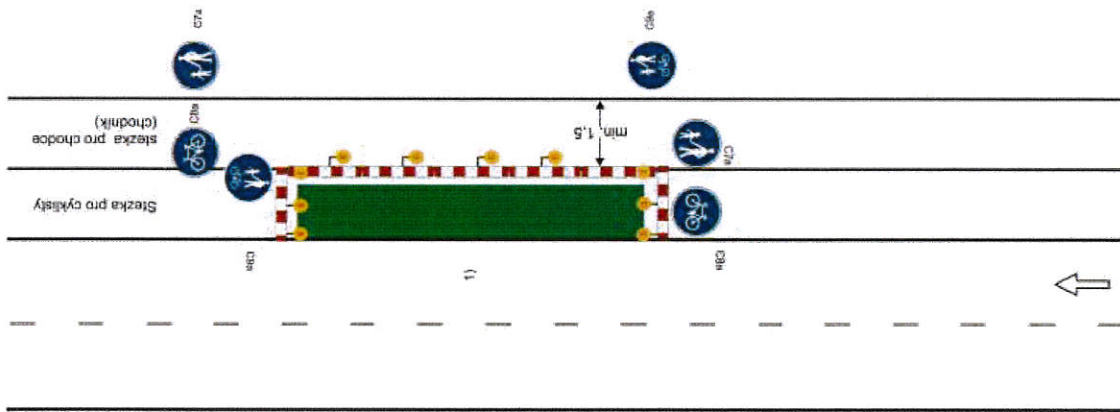
ODBOR DOPRAVY

PODPIS

Vzorová schémata přechodných dopravních značení

Schéma B/18

Standardní pracovní místo na stezce pro cyklisty souběžné se stezkou pro chodce.
Pracovní místo na chodníku analogicky.



příčná a podélná uzávěra zábradlím

výstražná světla:

- příčná uzávěra
- minimálně jedno červené jednostranné výstražné světlo typu 3 na každé uzávěře

- podélná uzávěra
- červená výstražná světla typu 3, podélný odstup do 50 m

1) označení pracovního místa na vozovce podle schémat B/1, B/2, B/4 až B/6, B/8, B/9, B/12 až B/14.3

vzdálenosti v metrech

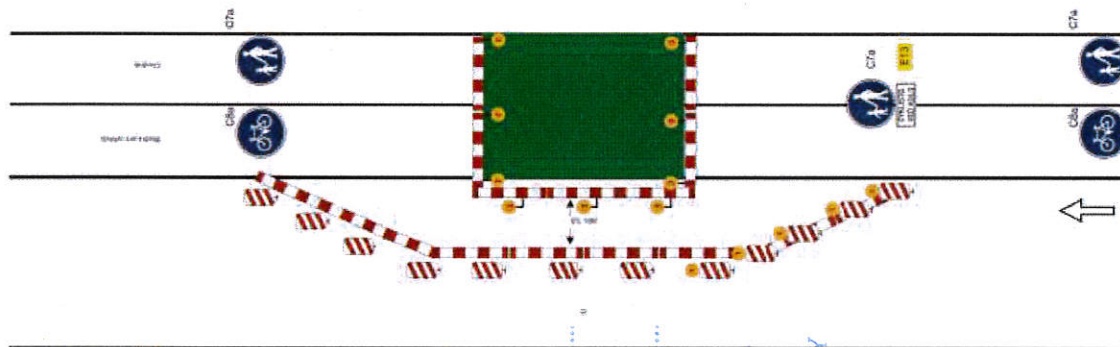


Schéma B/20

Standardní pracovní místo na stezce pro cyklisty a chodníku. Vedení provozu chodců po vozovce.

uzávěry na straně pracovního místa zábradlím

výstražná světla:

- příčné uzávěry
- minimálně jedno červené jednostranné výstražné světlo typu 3 na každé uzávěře

- podélná uzávěra
- červená výstražná světla typu 3, podélný odstup do 50 m

oddělení chodců podle intenzity provozu vozidel vodící stěnou nebo zábradlím podél směrovacího pásu

1) označení pracovního místa na vozovce podle schémat B/1, B/2, B/4 až B/6, B/8, B/9, B/12 až B/14.3

vzdálenosti v metrech

STANOVENO

31770/2023

ZNAČKA

6. 3. 2023

DATUM

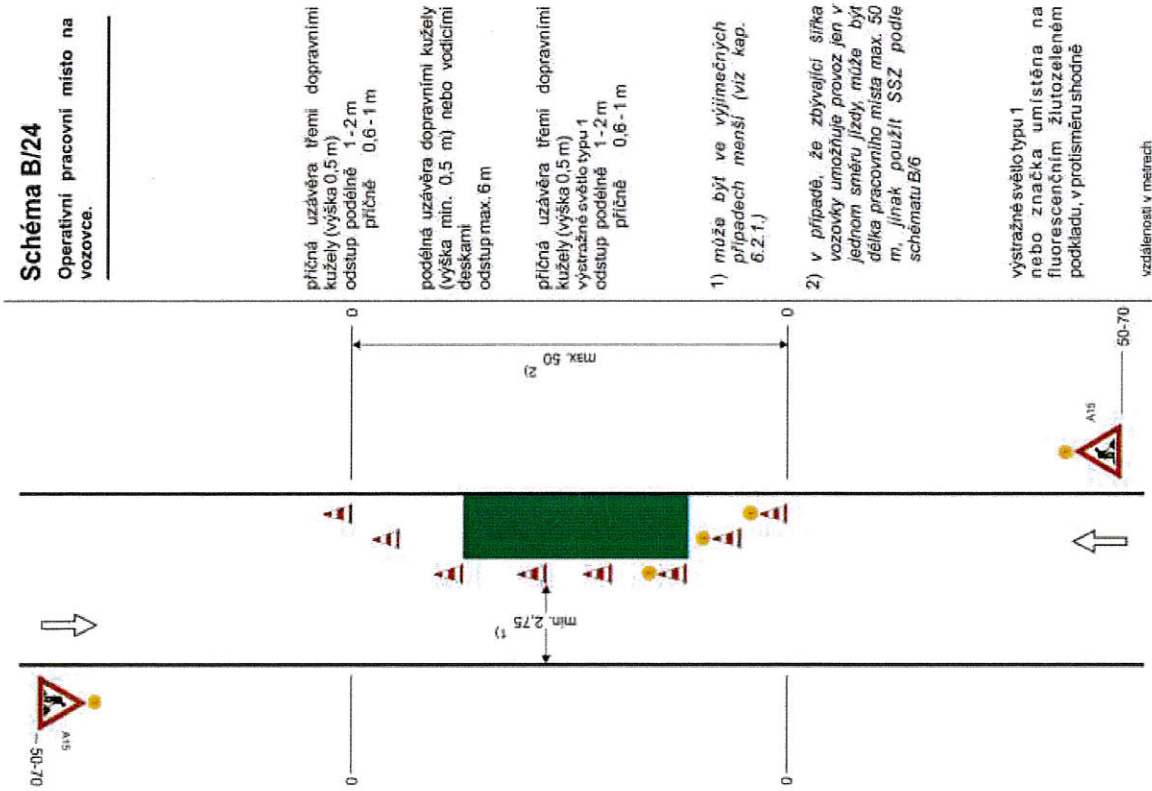
MĚSTSKÝ ÚŘAD

ŠUMPERK

ODBOR DOPRAVY

PODPIS

Vzorová schémata přechodných dopravních značení



příčná uzávěra třemi dopravními kužely (výška 0,5 m)
odstup podélně 1-2 m
příčně 0,6-1 m

podélná uzávěra dopravními kužely (výška min. 0,5 m) nebo vodícími deskami
odstup max. 6 m

příčná uzávěra třemi dopravními kužely (výška 0,5 m)
výstražné světlo typu 1
odstup podélně 1-2 m
příčně 0,6-1 m

1) může být ve výjimečných případech menší (viz kap. 6.2.1.)

2) v případě, že zbývající šířka vozovky umožňuje provoz jen v jednom směru jízdy, může být délka pracovního místa max. 50 m, jinak použít SSSZ podle schématu B/6

výstražné světlo typu 1 nebo značka umístěna na fluorescenčním žlutozeleném podkladu, v protisměru shodně

vzdálenosti v metrech

STANOVENO

31770/2023

ZNAČKA

6-2-2023

DATUM

MĚSTSKÝ ÚŘAD
ŠUMPERK
ODBOR DOPRAVY

PODPIS